

# **Инвестиционный Проект «Вологодская Бумажная Мануфактура»**

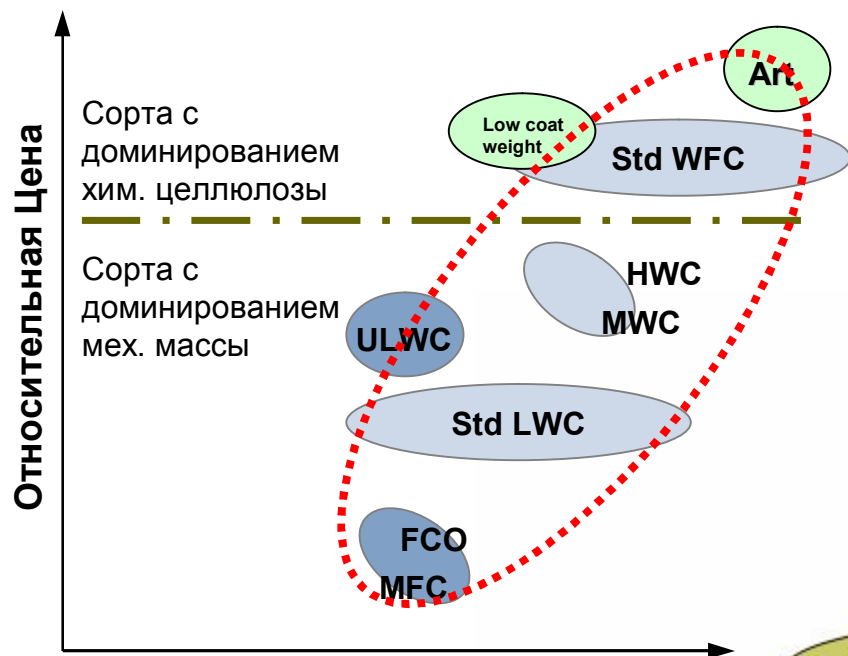
---

**ОБЩЕСТВЕННЫЕ СЛУШАНИЯ**

**Г. Сокол 03 сентября 2010 г.**



## Организация Производства Мелованных Бумаг в России



➤ Производство широкого спектра мелованных бумаг. Обеспечение до 90 % потребности всей номенклатуры потребляемых мелованных бумаг в России.



# Проект «Вологодская Бумажная Мануфактура»

## Цели:

- Организация производства мелованных бумаг высокого качества на промплощадке ОАО «Сокольский ЦБК» объемом **600 000 тонн** в год
- Производство широкого спектра мелованных бумаг с целью **импортозамещения** механической мелованной бумаги (LWC/ MWC) и чисто-целлюлозной мелованной бумаги (WFC) и экспорта в Европу к 2013 г.
- Возможность реализации проекта поэтапно: строительство линий волокна, далее бумагоделательной мощности в 2014 году.



## Финансовые показатели проекта

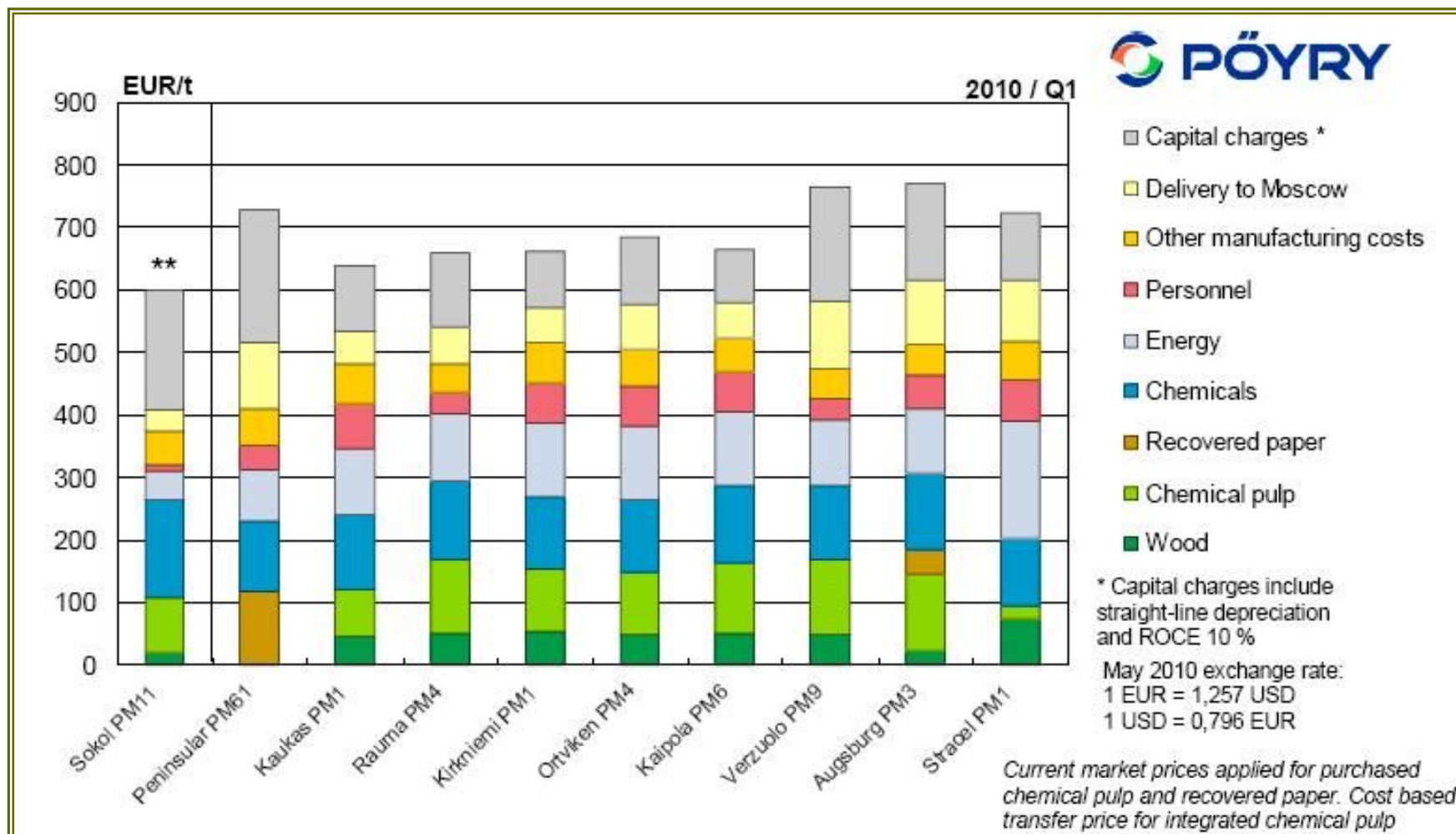
- ❑ Общий размер инвестиций 32,0 млрд.руб.
- ❑ Период окупаемости (с учетом процентов) 12,5 года
- ❑ Внутренняя норма доходности 13,5%
- ❑ На настоящий момент инвестировано:
  - В приобретение площадки и создание активов для обеспечения сырьевой безопасности - **около 6 млрд.руб.**
  - На концептуальное проектирование и стадия Обоснование Инвестиций (2008-2010 г) - **665 млн.руб.**

## Экономические показатели

- ❑ Непосредственный вклад проекта в увеличение ВВП страны 20 млрд.руб. в год, самообеспечение Российской Федерации по всем наиболее массовым видам мелованных печатных бумаг (легкого, среднего мелования и чисто-целлюлозным)
- ❑ Вовлечение в производство 800 тыс.куб.м. в год низкосортной древесины
- ❑ Увеличение добавленной стоимости куб.м. заготавливаемого леса в 3,75 раз
- ❑ Создание дополнительно около 1500 рабочих мест в лесозаготовительной отрасли Вологодской области
- ❑ Содействие реализации комплексной программы развития моногорода **Сокол**



## Себестоимость Как Основа Конкуренентоспособности

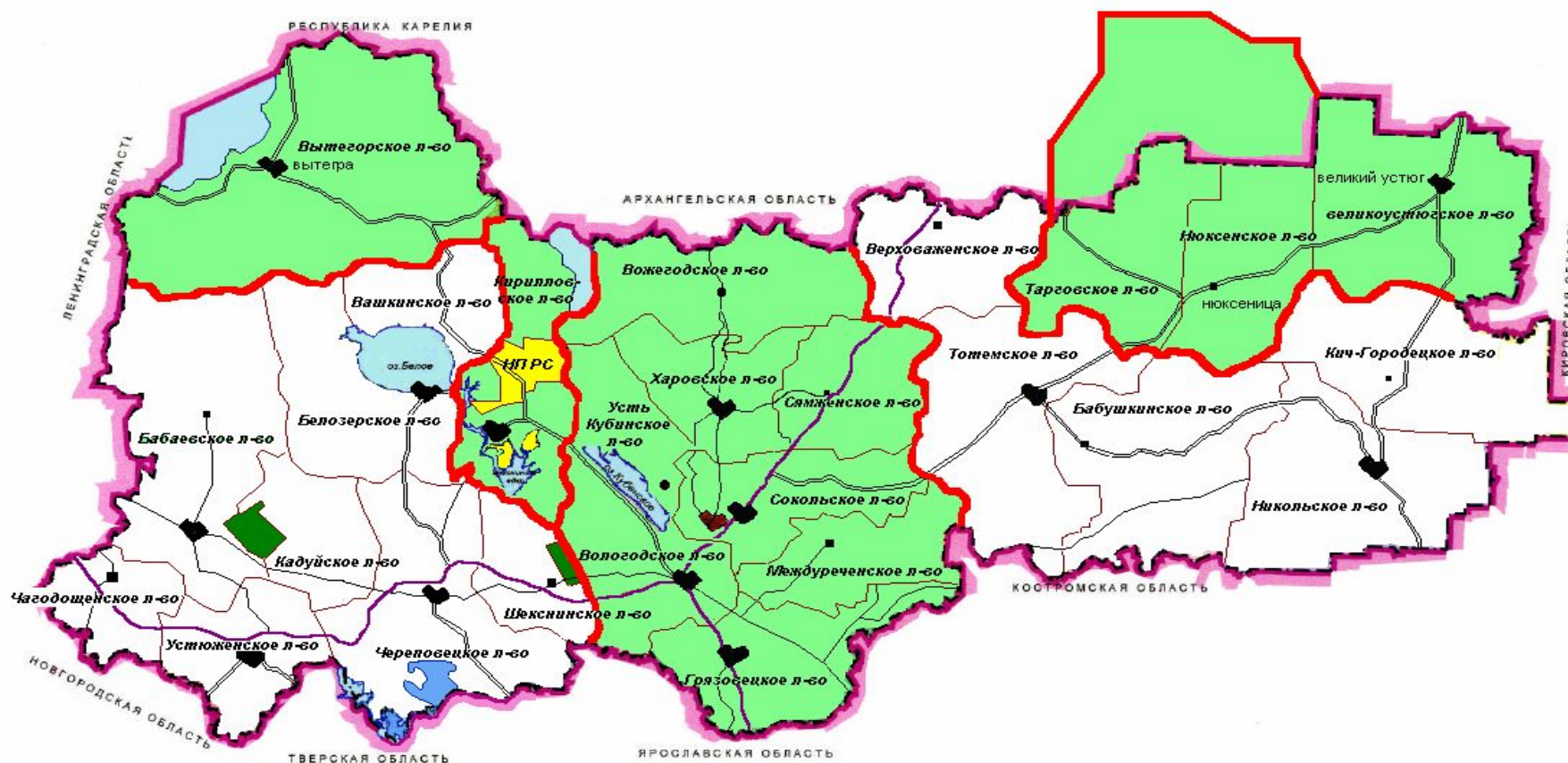


# Стадия «Обоснование Инвестиций»



## Сырьевое Обеспечение Проекта

Потребность:  
Ель – 650 тыс. м3  
Берёза – 700 тыс. м3



## Основные Цеха



- **Новый двухпоточный ДПЦ**
- **Модернизация целлюлозного завода. Строительство отбелки ТСФ.**
- **Реконструкция бумагоделательной машины № 10**
- **Новая Линия БХТММ**
- **Строительство новой БДМ для производства мелованных бумаг**
- **Новый Энергоблок на базе газотурбинной установки**
- **Отдел подготовки химикатов**
- **Локальные очистные сооружения**
- **Комплекс вспомогательных цехов**



# Генплан



## Общие Положения по Экологии



- Все технологические решения основаны на применении технологий «ВАТ» (наилучшая существующая технология в ЦБП)
- Мощность производства увеличивается в 40 раз, удельные нормы образования сточных вод снижаются. Общий объем стоков не возрастает.
- Мощность производства увеличивается в 40 раз. *Наблюдается общее увеличение выбросов загрязняющих веществ в атмосферу.*

*По диоксиду азота и группам муммации, содержащим его, максимальные концентрации превышают 0,5 ПДК. При этом с учетом фоновых концентраций не наблюдается превышения 1,0 ПДК.*

*Для пыли древесной максимальные концентрации не превышают 0,15 ПДК.*

*Для остальных веществ максимальные расчетные концентрации как на границе промплощадки, так и в жилой застройке г.Сокол не превышают величины 0,1 ПДК.*



# Водозабор



- ❑ Технический водозабор на левом берегу р. Сухона проектной производительностью **42048 тыс.куб.м/год**
- ❑ Согласно Договора на водопользование № 35-03.02.01.003-Р-ДЗВО-С-2010-00690/00 от 15 марта 2010г. между Департаментом природных ресурсов ВО и ООО «ВБМ» срок действия договора до 15 марта 2020г. установлен лимит водопотребления **26186 тыс.куб.м/год.** с использованием на производственные нужды.
- ❑ Согласно балансам, максимально возможное водопотребление после реализации проекта будет **17000 тыс.куб.м/год** (46,5 тыс.куб.м/сутки).

Характеристики воды в Сухоне	мг/л	кг/сут.
ХПК <sub>Mn</sub>	20-40	900 -1800
БПК <sub>5</sub>	1-3	50 -140
Содержание взвешенных веществ	7-15	300 -700
Фосфаты	0,02	1
Нитраты	<0,2	9

# Воздействие на Окружающую Среду



ПОКАЗАТЕЛЬ ПО СБРОСАМ	2010(прогноз)	Проект	Эффект
Выработка продукции(БУМАГА), т/год	15 000	600 000	+ 4 000%
Потребление воды, м3/т	400	25	-160%
Сброс стоков, м3/т	350	20	-1752%
Взвешенные вещества, кг/т	0,120	0,020	-80%
ХПК, кг/т	0,240	0,120	-50%
БПК-5, кг/т	0,090	0,026	-72%

ПОКАЗАТЕЛЬ ПО ВЫБРОСАМ	2010(прогноз)	Проект	Эффект
Пыль кг/т	0,10	0,10	
NOx , кг/т	1,84	4,0	«-»
SO2 , кг/т	1	1	
CO, кг/т	7	1,6	«+»

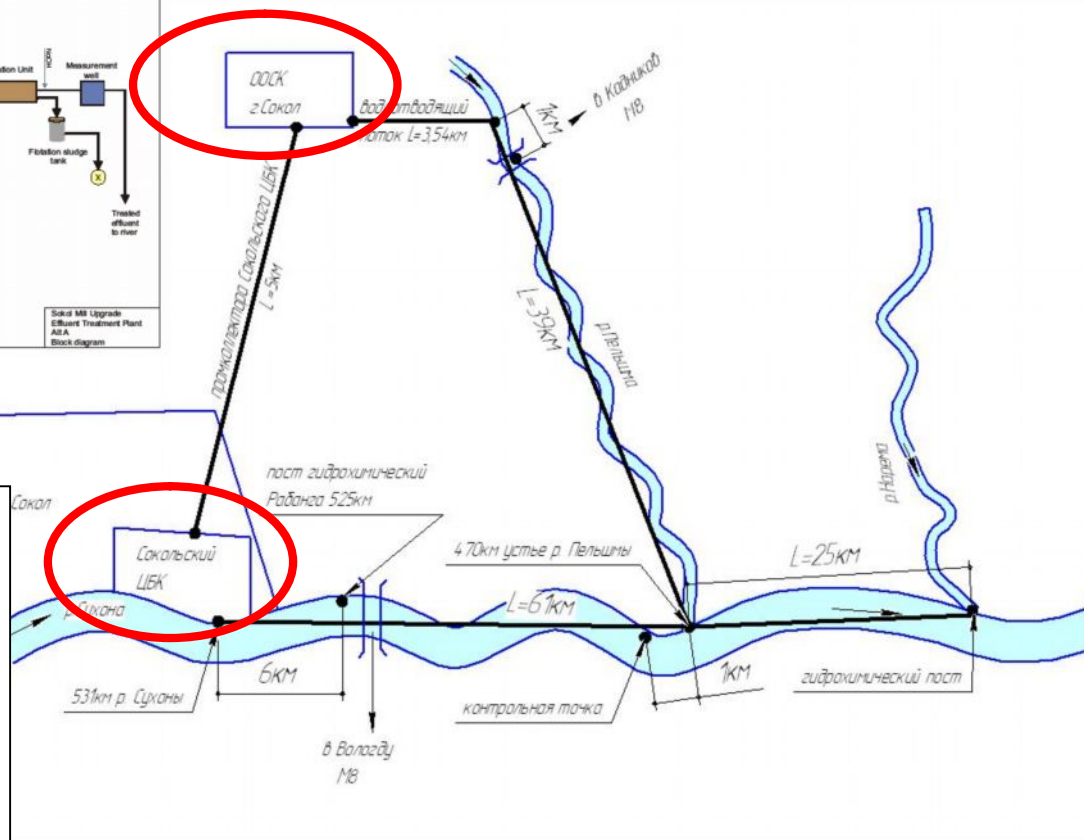
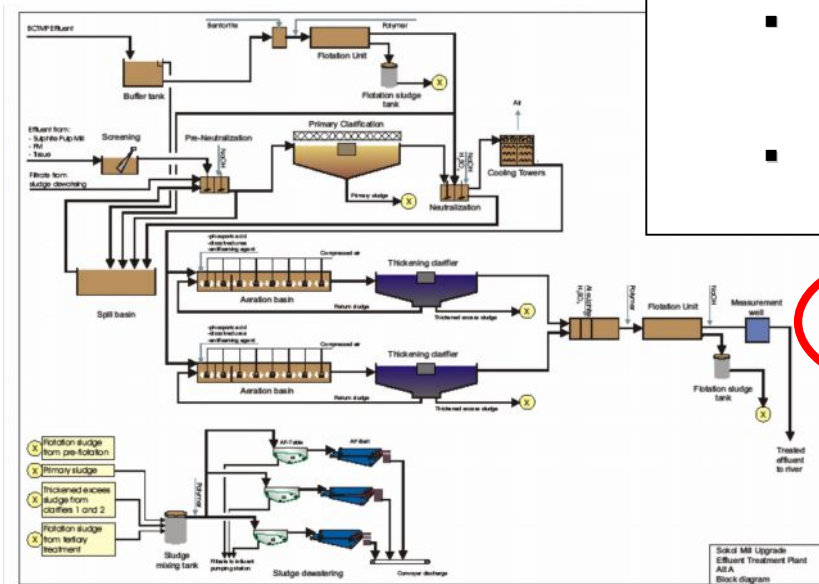


- ❑ Согласно заключению ЗАО ХГИ ПС при расчете рассеивания Для всех веществ и групп суммации на границе существующей жилой застройки и нормативной СЗЗ радиусом 1000 м соблюдаются нормативные санитарные показатели качества атмосферного воздуха в жилой зоне.
- ❑ **Выводы:** При реконструкции ОАО «Сокольский ЦБК» изменение величин выбросов загрязняющих веществ в атмосферу не приведет к нарушению санитарных нормативов для атмосферного воздуха жилой зоны.
- ❑ При реконструкции ООСК на территории промплощадке предусматривается строительство Локальных очистных сооружений.
- ❑ Твердые отходы которые не утилизируются подлежат размещению на полигоне 40 тыс. тонн/год.
- ❑ На период строительства предусмотрены меры по наиболее полному использованию вторичных твердых отходов.



## Модернизация городских очистных:

- Трехступенчатая очистка воды представляет собой лучшую доступную технологию в мире, используемую в наше время в целлюлозно-бумажной промышленности.
- Сбросы с очистных в р.Пельшму с показателями ПДК рыбохозяйственных водоёмов.



## Локальная очистка стоков на площадке:

Достижение ТУ при сбросе стоков на городские очистные (согласно текущему соглашению):

- БПК – 230 мг/л
- Взвешенные – 300 мг/л
- ХПК – 580 мг/л



- ❑ РОСТ ПРОИЗВОДИТЕЛЬНОСТИ ТРУДА - в 30 раз
- ❑ Бюджетная эффективность проекта:
  - Федеральный бюджет - 22 млрд. руб.;
  - Областной – 7 млрд. руб.;
  - местный – 3,5 млрд. руб.
- ❑ Средняя заработная плата увеличивается в 3.6 раза
- ❑ Снижается нагрузка на экологию региона за счет применения наилучших существующих технологий